

IDOVERSE

软件操作手册

北京海百川科技有限公司



METACOSM IDOVERSE

X

METACOSM IDOVERSE

目录



01

功能介绍

FUNCTION INTRODUCTION

02

适用范围

APPLICABILITY

03

配置要求

CONFINURATION REQUIREMENTS



01

功能介绍

FUNCTION INTRODUCTION





Part 1 功能介绍

进入软件后的主要功能：

1. 聊天功能：Chat GPT对话
2. 选择UCG：一键上传自定义模型可享受收益
3. 选择角色：10个免费体验人物及付费体验人物
4. 格斗游戏：超多游戏模式选择
5. 限定活动：新增春节限定活动
6. 选择直播：开启一键切换国内外直播平台
7. 选择会议：可以采用生成的虚拟数字人进行实时会议
8. 选择动作：面部表情捕捉及身体动作捕捉



直播 模块

推荐





首页



VIP



直播



聊天



游戏



捏脸



UGC



0成本方案：

预录表情无连接设备可以直接使用，多种表情直接使用

角色场景 **动捕** 道具特效 应用

面部 身体

预设表情 实时捕捉



无表情



表情 - 微笑



表情 - 难过



表情 - 悲伤



0成本方案：

预录动作无连接设备也可以让
数字人跳舞动起来



角色场景 **动捕** 道具特效 应用

面部 **身体**

预设动作 实时动捕



无动作



托腮



点赞



打招呼



挥手



比心



角色场景
 动捕
 道具特效
 应用

面部
 身体

预设动作
 实时动捕

PNN系列惯性动捕

VTS光流动捕

光学POSE CAM

光学TDPT

KINET 2

KINET DT

虚拟动力

多种连接方式
 满足多种动作捕捉需求

IP地址 **192.168.50.65**

IPV4地址

确定你的手机与电脑连接同一网络
 1. 打开手机APP(Pose Camera)并在设置中输入电脑的IP地址连接，保持的手机输入IP地址8080
 2. 设置完成之后手机处于横屏状态，点击中间出现的蓝色相机状态，进入捕捉界面，人物和手机至少保持1米捕捉距离
 To connect Pose Camera:
 1. Please make sure your mobile phone and computer are connected to the same network.
 2. Open the mobile phone APP (Pose Camera) and enter the IP address in the text input box next to Connect as in the computer in the settings. Fill in the text entry box next to 8080 in the mobile phone in the horizontal screen state. Click the blue camera in the middle to enter the capture interface. The person and mobile phone should be at least 1 meter away from each other.

动作捕捉连接步骤

• 面部表情捕捉

--Live Link Face下载安装与连接

• 光学捕捉

--Pose Camera下载安装与连接





面部与光学捕捉连接步骤

1. 首先需要先到Iphone的 App Store下载Live Link Face和 Pose Camera



Tips：用苹果X以上的手机版本下载 Live Link Face和Pose Cam



角色场景 **动捕** 道具特效 应用

面部 身体

预设表情 **实时捕捉**

LIVE LINK FACE

面部表情捕捉
(Live LinkFace连接)

IP地址 192.168.50.65

1. 请确定你的手机与电脑连接同一网络
2. 请打开手机APP(Live link face),并在设置中输入电脑的IP地址连接
3. 请下滑隐藏设置页面,以确保你的脸部完全在手机页面中。

1. Please make sure your mobile phone and computer are connected to the same network

2. Please open the mobile app (Live link face) and enter the IP address of the computer in the hidden setting page to ensure that your face is fully in the mobile page.

IPV4地址



Live Link Face连接步骤

2. 下载完成后打开软件
点击右上角设置





Live Link Face连接步骤

3. 将Live Link主体名称
输入ihumanface





Live Link Face连接步骤

4. 主体名称修改完成后，手机和电脑需要连接同一个WI-FI, 然后添加目标，输入电脑实时的IPV4地址



首页

动作捕捉

企业级-虚拟直播方案

- 全功能惯性动作捕捉设备
- 多节点动捕手套 mHand Pro
- 动捕手套配件
- 面部捕捉系统
- 三维交互设备
- AR虚拟头盔
- 3D扫描设备

— Virdyn Motion Capture —

全功能惯性动作捕捉 VDSuit-Full

全产品系列：全身动捕/动捕VR手套/半身动捕



跳转虚拟动力官网链接，观看
动捕连接步骤
(www.virdync.com)

角色场景 **动捕** 道具特效 应用

面部 **身体**

预设动作 **实时动捕**

PNN系列惯性动捕

VTS光追动捕

光学POSE CAM

光学TDPT

KINET 2

KINET DT

虚拟动力

IP地址 192.168.50.65

1. 请确定你的手机与电脑连接同一网络
 2. Connect as 下面文字输入框填写Humanbody
 3. 请打开手机APP(Pose Camera),并在设置中输入电脑IP地址选择,弹出的文本输入框填写8080
 4. 设置完成之后手机处于连接状态,动态中间出现的蓝色相机标志,进入捕捉界面,人物和手机至少保持1米捕捉距离
- To connect Pose Camera
1. Please make sure your mobile phone and computer are connected to the same network
 2. Fill in the Humanbody in the text input box below Connect as
 3. Please open the mobile phone APP (Pose Camera) and enter the IP address connection of the computer in the settings. Fill in the text entry box next to 8080
 4. After setting, the mobile phone is in the horizontal screen state. Click the blue camera sign in the middle to enter the capture interface. The person and mobile phone should be kept at least 1 meter away from each other



pose cam连接步骤

IPv4地址

角色场景 **动捕** 道具特效 应用

面部 **身体**

预设动作 **实时动捕**

PNN系列惯性动捕

VTS光流动捕

光学POSE CAM

光学TDPT

KINET 2

KINET DT

虚拟动力

IP地址 192.168.50.65

1. 请确定你的手机与电脑连接同一网络
 2. Connect as 下面文字输入框填写Humanbody
 3. 打开手机APP(Pose Camera),并在设置中输入电脑IP地址选择, 填写的文本输入框填写地址
 4. 设置完成之后手机处于捕获状态, 画面中间出现的蓝色相机标志, 进入捕获界面, 人物和手机至少保持1米捕获距离
- To connect Pose Camera
1. Please make sure your mobile phone and computer are connected to the same network
 2. Fill in the Humanbody in the text input box below Connect as
 3. When you open the mobile phone APP (Pose Camera) and enter the IP address in the text input box next to IP address setting, the mobile phone is in the horizontal screen state. Click the blue camera icon in the middle to enter the capture interface. The person and mobile phone should be kept at least 1 meter away from each other



Pose Camera连接步骤



1. 打开Pose Camera

翻转屏幕至横向(打开手机旋转屏幕功能设置)



Pose Camera连接步骤

pose AI

tap to pair device

UDP 192.168.0.191:8080

Version: 1.3.1

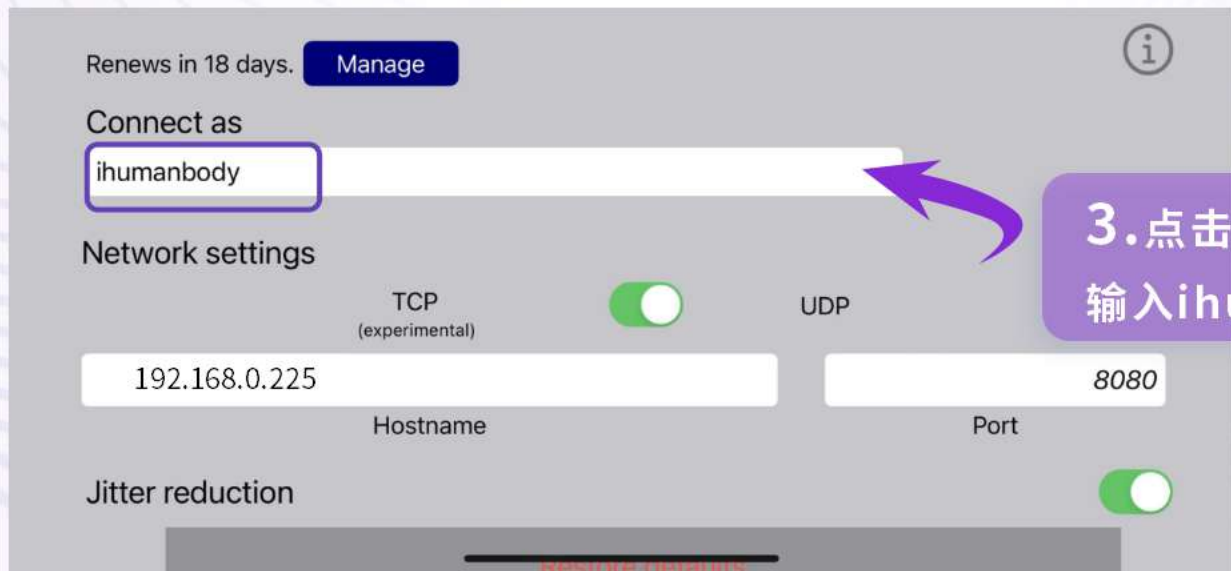
United States Patent No. 11,104,500. Other patents pending.



2. 点击设置进入设置页面

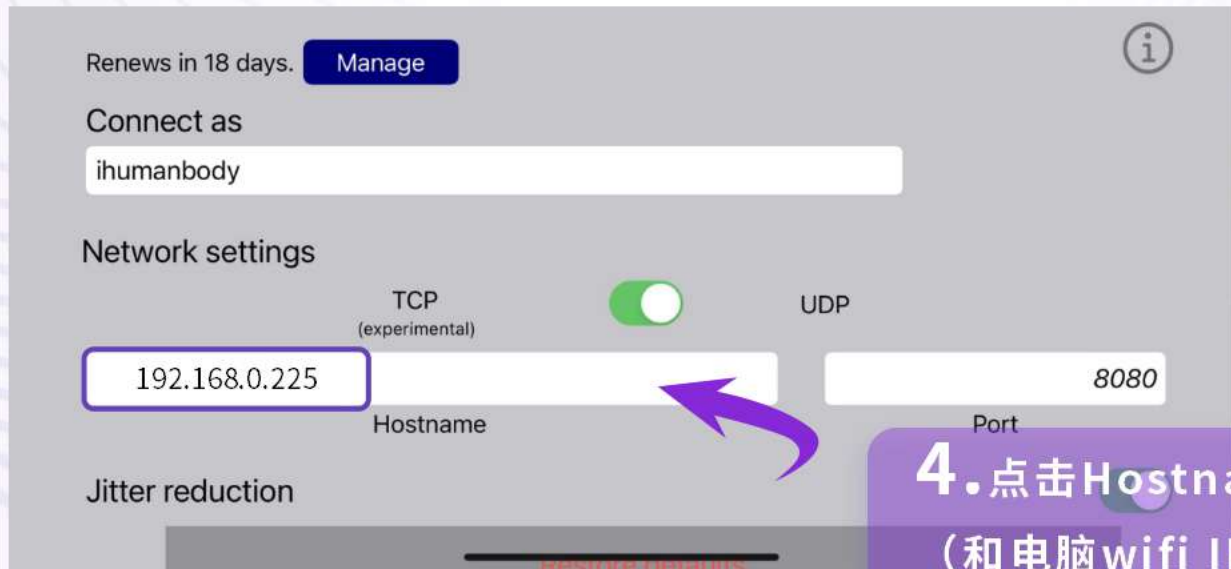


Pose Camera连接步骤





Pose Camera连接步骤





Pose Camera连接步骤

Renews in 18 days. [Manage](#) (i)

Connect as
ihumanbody

Network settings

TCP (experimental) UDP

192.168.0.225

Hostname Port

Jitter reduction

[Resource Links](#)

5. 点击Port栏
输入8080



Pose Camera连接步骤



tap to stream

UDP 192.168.0.191:8080

Version: 1.3.1

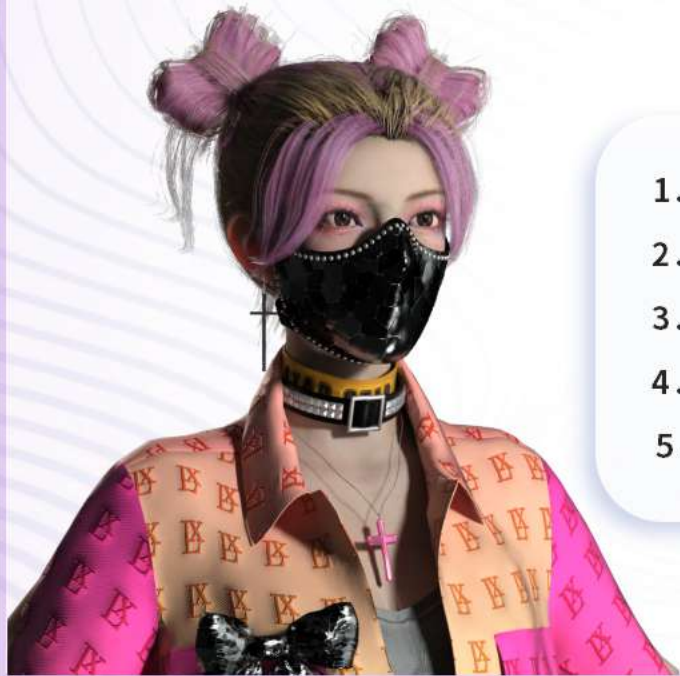
United States Patent No. 10,134,663 Other patents pending.

6. 点击屏幕中间的相机标识
打开摄像头

按键盘home键
可以切换半身和全身模式



Pose Camera使用建议



1. 半身模式建议距离为1.5米
2. 全身模式建议距离为3米
3. 建议高度1米-1.5米
4. 以上三点可根据身高可以适当调整距离
5. 手机摆放需要在正常的水平线上（不得左右上下倾斜）



Pose Camera使用建议



6.使用光学捕捉 (pose camera) 时，面部捕捉 (live link face) 手机摆放位置按图提示，手机距离人物0.5米左右的距离，手机底部向上抬45度角，向右微微倾斜20度左右，调整人物头部位置，人物在手机屏幕二分之一处，右下角位置

直播平台选择



02. 点击确定后会直接跳转到对应的官网，在官网下载直播伴侣

角色场景 动捕 道具特效 应用

去直播 去开会



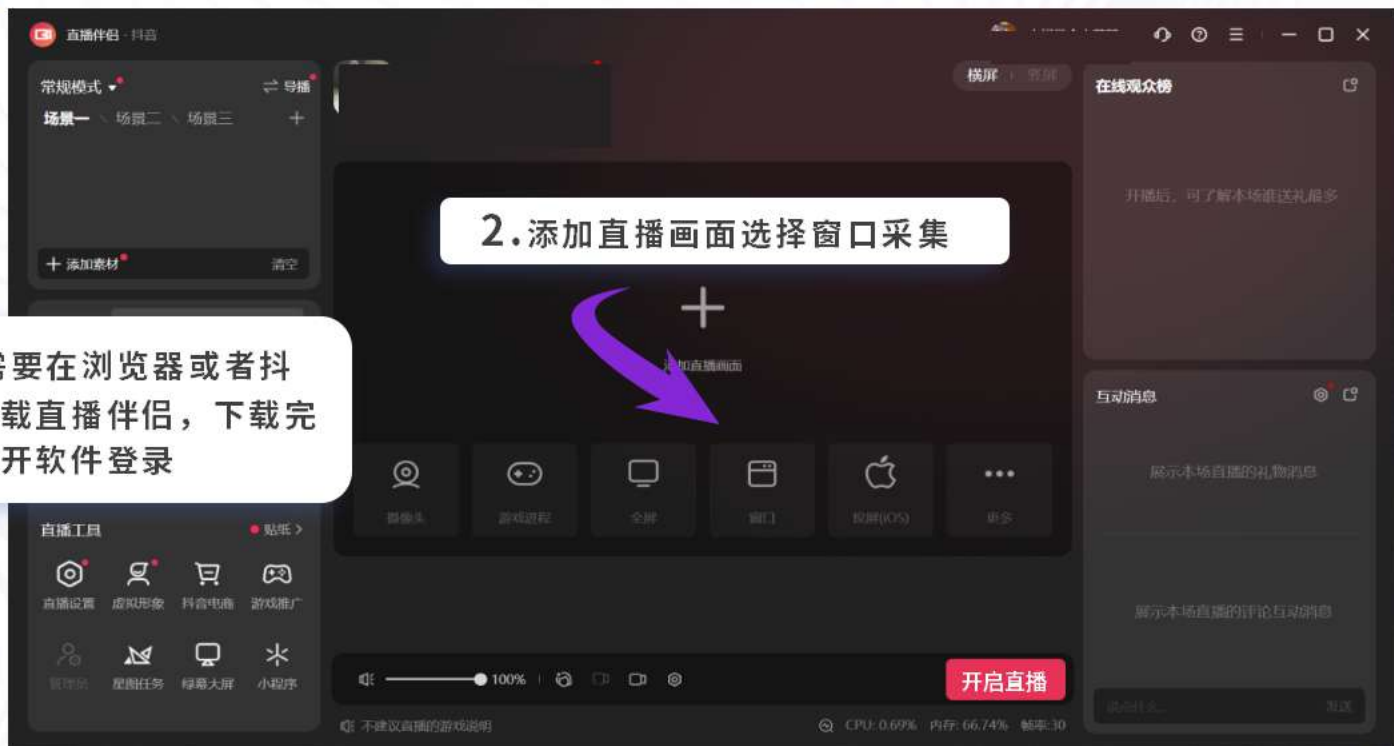
01. 选择应用，点击去直播可以选择国内外的直播平台，一键进入平台自动开启虚拟相机，可以直接开始进行直播



抖音直播伴侣连接

1. 首先需要在浏览器或者抖音官网下载直播伴侣，下载完成后，打开软件登录

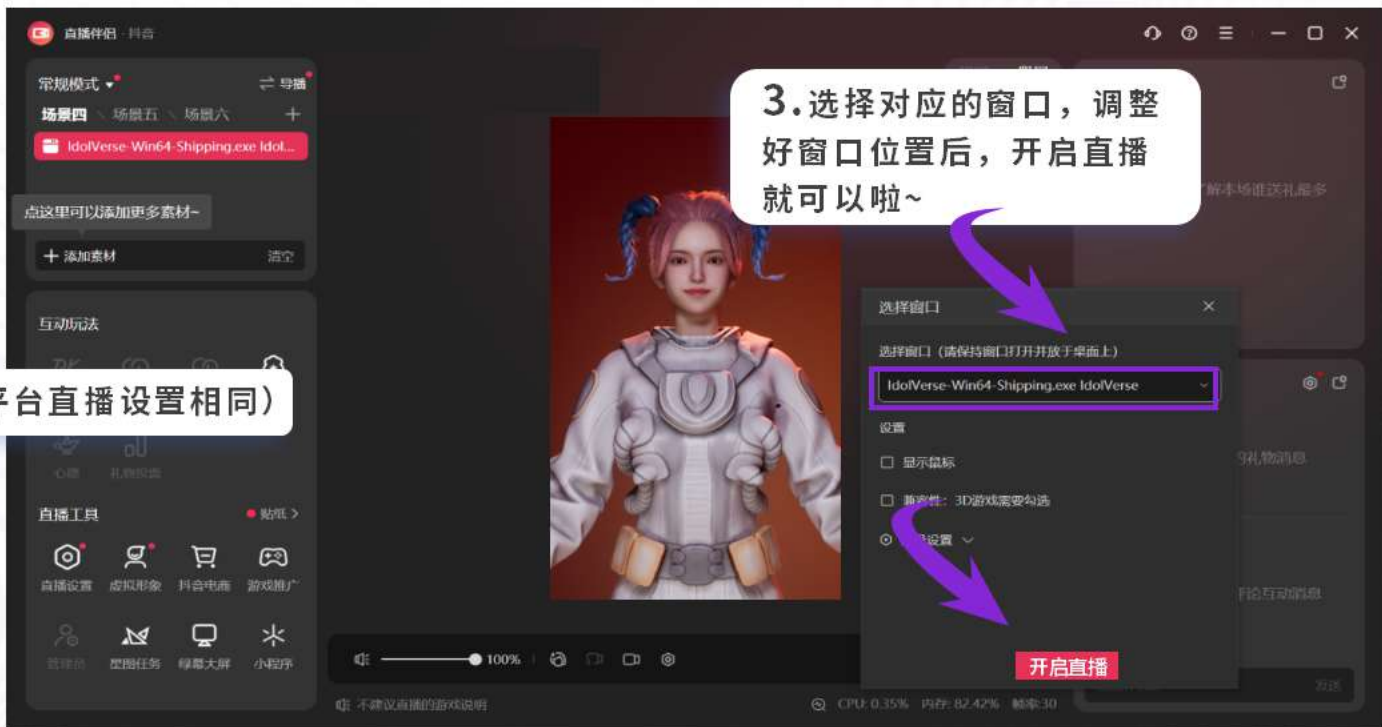
2. 添加直播画面选择窗口采集





抖音直播伴侣连接

(其他直播平台直播设置相同)





首页



VIP



直播



游戏



捏脸

首页 模块

推荐 捏脸



上传



核心技术

- 软件中的人物分为高精度人物以及超高精度人物
- 我们使用人工智能算法生成虚拟形象，基于对抗网络学习人脸特征，通过参数调整面部控制细节，快速生成人物形象，在建模软件进一步进行精细调整
- 还包含人物五官、皮肤材质、人物毛发，进行精细度的还原



软件登录页面

1. 个人登录

技术支持及售后

二维码

请使用微信扫码

密码登录 **短信登录**

+86 **获取验证码**

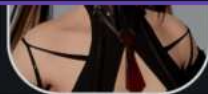
验证码

登录 **退出**

未注册过idolVerse的手机号，我们将为您推荐账号

推荐 推

1.49



5.99



首页

VIP

直播

游戏

捏脸

上传

2.个人中心

用户名 ✖

2023-03-01到期 开通会员

个人中心

帮助说明

退出登录

推荐 捏脸



01.软件首页

3.软件退出按钮

4.有10个0元免费人物，及付费人物可以进行选择，付费人物可以直接在软件进行购买或联系官方客服进行购买使用

推荐 抢鲜





首页



VIP



直播



游戏



捏脸

UGC上传



6. 我们可提供模型修复，修复完成后可一键上传到idolverse，分享给其他用户使用可获得额外收益

5. 点击上传可以添加官方客服微信可以一键上传自定义模型

微信联系我们，我们将为您上传自定义素材



上传



한국어 [韩语]

日本語 [日语]

汉语 [中文简体]

漢語 [中文繁体]

ENGLISH [英语]

7.多种语言模式可选择



首页



VIP



直播



游戏



捏脸

推荐 捏脸



上传

8. 点击人物下载后进入人物操作页面

1.49

VIP



0.99

VIP



2.58

VIP



0

Free



0.99

VIP



1.68

VIP



5.99

VIP



01. 点击角色-热门，可以选择0元免费人物或是已付费购买的人物



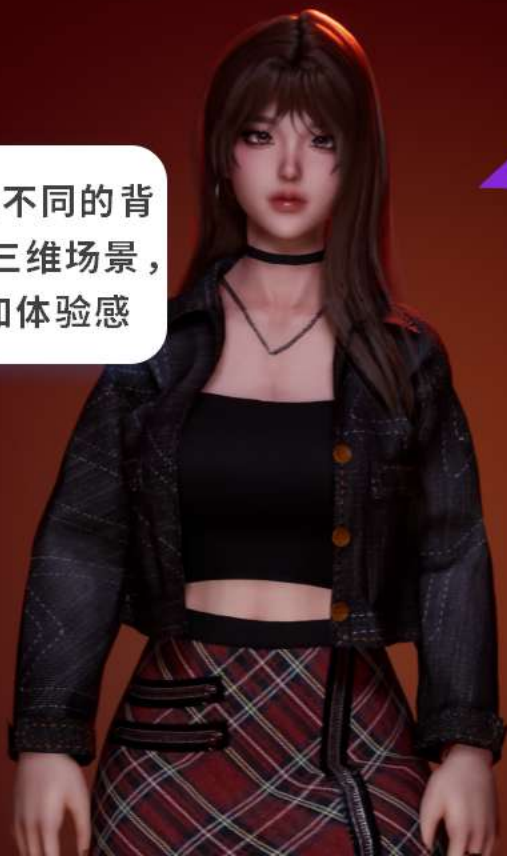
角色场景 动捕 道具特效 应用

角色 场景 运镜

我的 热门 所有

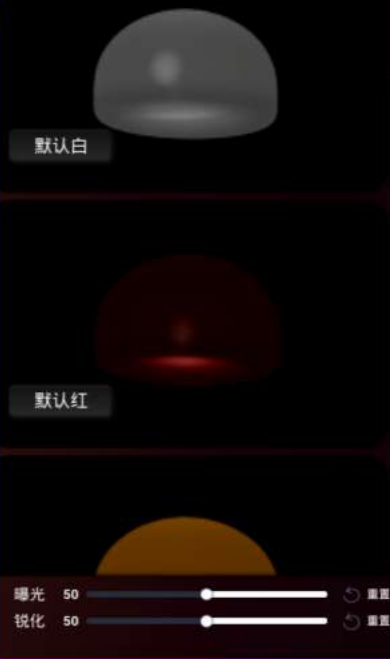


02. 点击场景可以实时切换不同的背景，有6个平面背景和9个三维场景，场景还可以选择运镜，增加体验感



角色场景 动捕 道具特效 应用

角色 场景 运镜



03.多种道具提供，含有翅膀、眼镜、面罩等。



角色场景 动捕 道具特效 应用

道具 特效



无道具



道具特效: 面罩



道具名称: 天使之翼



道具名称: 蓝翼



道具名称: 花瓣蝶



道具名称: 蓝蝶



04. 点击特效，选择自己喜欢的特效可以增加直播互动性



角色场景 动捕 道具特效 应用

道具 · 特效



无特效



特效名称/描述



特效名称/描述



特效名称/描述



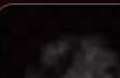
特效名称/描述



特效名称/描述



特效名称/描述



特效名称/描述





首页



VIP



直播



游戏



捏脸



上传

捏脸
模块





首页



VIP



直播



游戏



捏脸



上传



01. 选择设定好的脸型，点击滑动条进行细节调整





首页



VIP



直播



游戏



捏脸



上传



02.手动调整自定义捏脸





首页



VIP



直播



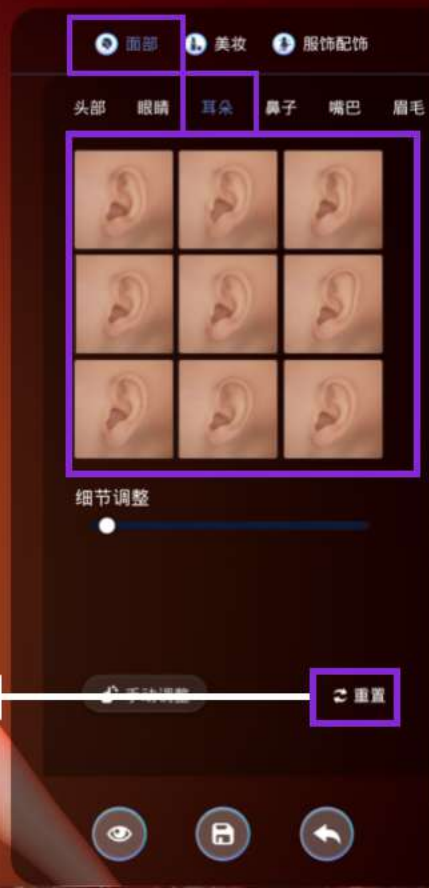
游戏



捏脸



上传



03. 点击重置, 恢复初始状态



首页



VIP



直播



游戏



捏脸



上传



04. 点击按钮预览人物全身



首页



VIP



直播



游戏



捏脸



上传



05. 点击按钮分享人物



首页



VIP



直播



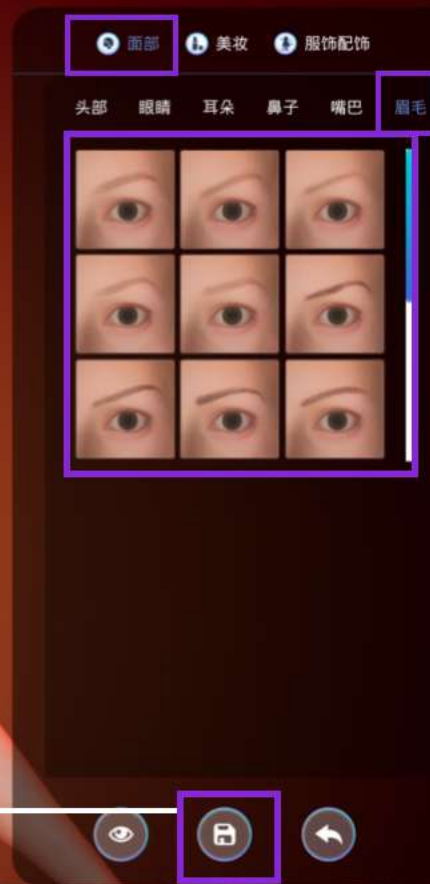
游戏



捏脸



上传



06. 点击按钮保存捏脸人物



07.捏好的人物可以上架商店，
供大家购买使用，获取收益

请输入角色名称



星星

创作者



Idolverse

所有权人

版权使用费：自定义费用 (1HBC=100RMB)

人物简介：

自定义人物简介 (字数限制在30字以内，尽可能不要使用特殊符号)

上架时间：2023/2/28/

放弃保存

保存上架

面部 美妆 服饰配饰

衣服 鞋子

配饰



🏠
首页

📺
VIP

📺
直播

🎮
游戏

👤
捏脸

VIP
模块

推荐 捏脸

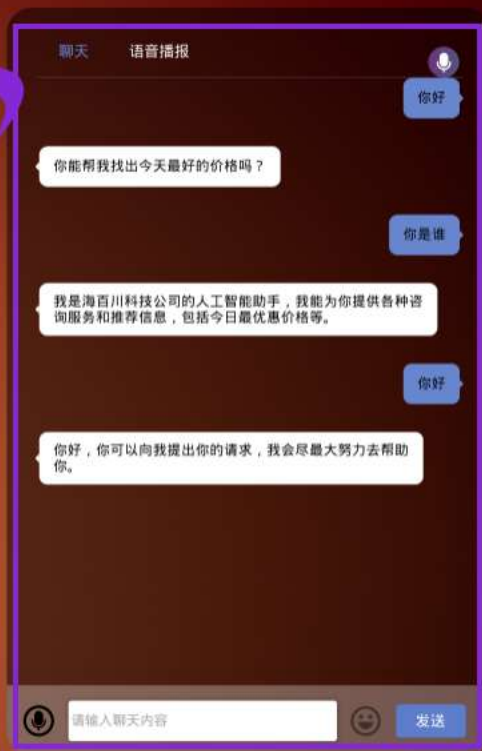


📶
上传



• Chat GPT

1.Chat GPT聊天功能,帮你提高工作效率,学习技能知识





首页



VIP



直播



聊天



游戏



捏脸

限定活动



推荐



2.新春限定活动，我们会不定期推出节日限定活动，敬请期待！



上传



3.支持上传自定义人物模型
可以将您手中现有的模型交给我们
加入软件里面直接使用!

发型

上衣

裤子

头发

鞋子

配饰



4.多种服饰可自由搭配

道具 特效



5. 春节主题限定背景道具

6. 点击录制生成短视频



7.春节三种限定场景、运镜，
所有场景都可调整曝光和锐度

万家灯火

曝光 50 重置

锐化 50 重置



推荐



模式选择

人机模式

真人模式

训练帮助

捏脸

商城

排行榜

我的

其他

1. 点击选择模式，开始游戏

键盘： M 确定 L 返回

教程模式 确定 返回



模式选择

人机模式

真人模式

训练帮助

捏脸

商城

排行榜

我的

其他

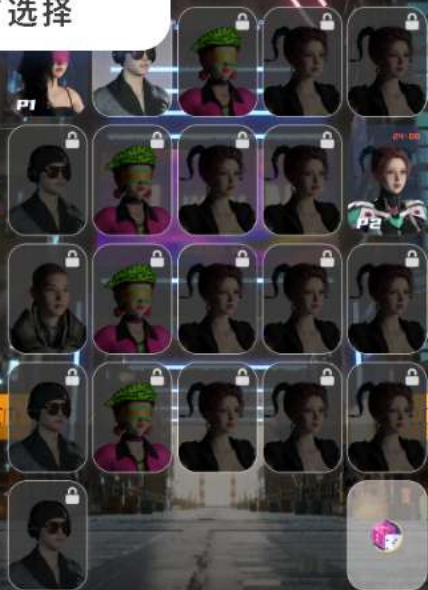
2. 自己的初始角色仅能在免费人物或已购买的人物的人物中选择，对手角色107个人物都可选择



MISSMI

简介 元宇宙舞者
创作者 星星
费用 4.75LFT [购买](#)
[换装](#) [直播](#) [会议](#)

键盘: M 确定 L 返回



JIJIAHUNIU

简介 元宇宙舞者
创作者 星星
费用 4.75LFT [购买](#)
[换装](#) [直播](#) [会议](#)

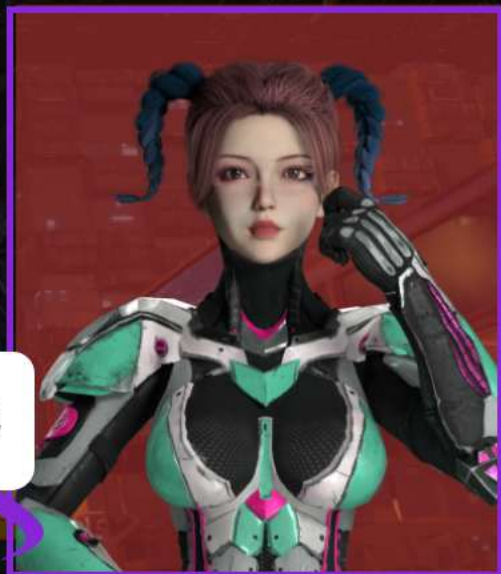
手柄: A 确定 B 返回



• 蓝色框表示玩家1选中角色



• 红色框表示玩家2选中角色



MISSMI

简介 元宇宙舞者
创作者 星星
费用 4.75LFT [购买](#)

[换装](#) [直播](#) [会议](#)

JJIAHUNIU

简介 元宇宙舞者
创作者 星星
费用 4.75LFT [购买](#)

[换装](#) [直播](#) [会议](#)



3.按键 M键之后放开即发出选择下一个人物的指令，"边框会移动到下一个角色头像上:按键:M 则发出选择角色指令，系统将等待两名玩家都选择自己的人物之后之后进入战斗界面。

简介 元宇宙舞者
创作者 星星
费用 4.75LFT [购买](#)
[换装](#) [直播](#) [会议](#)

键盘: M 确定 L 返回

手柄: [确定](#) [返回](#)

4. 玩家自定义场景，玩家可使用摄像头录制一段实际场景作为格斗场景上传。



5. 游戏帮助提示

基础操作

移动 (上)	W
移动 (下)	A
移动 (左)	S
移动 (右)	D
轻拳	U
重拳	I
踢腿	O
发射	P
跳跃	



MISSMI

JIJIAHUNIU

RECOVERY

AI WITH ME

DASIS AI

6.生命槽是界面上方显示人物所能承受伤害的横条，分左右两条对称于画面中轴线，分别对应左右两边的人物。生命槽被3个系统共用

游戏结束比分显示



MISSMI

JIJIAHUNI

既然输了，看来今天要被你使唤一整天了

AI WITH ME

7.人机时，打败对手，您将获得该人物24小时限免特权

WELCOME SKYCITY

WELCOME SKYCITY



以同角色再次挑战

更改角色再次挑战

保存记录档

返回主菜单

8. 游戏结束可以选择重新开始一局，也可选择更换角色在挑战或直接退出

会员中心

推荐 捏脸



1.会员充值中心，有更多人物 和更多功能的使用

购买VIP享专属特权

— 请选择适合自己的版本 —

免费版

10个限定人物

¥ 0

适合基础体验用户使用

去使用

- ✓ 10个限定人物
- ✓ 基础内容编辑
- ✓ 人物模型的使用权
- ✗ VIP模块
- ✗ ChatGPT模块
- ✗ 游戏模块

旗舰版

解锁更多人物和功能

¥ 9800

适合体验多种人物用户使用

立即购买

- ✓ 107个限定人物
- ✓ 更多内容编辑
- ✓ 人物模型的使用权
- ✓ VIP、ChatGPT、游戏、捏脸等新功

定制版

个性化定制人物

¥ 98000

适合解锁更多玩法的用户使用

联系客服

- ✓ 107个限定人物备份
- ✓ 更多内容编辑备份
- ✓ 人物模型的使用权备份
- ✓ VIP、ChatGPT、游戏、捏脸等新功
- ✓ 定制扫描人物

影视级超写实人物

人物聊天游戏全精通

¥ 980000

适合尊享用户使用

联系客服

- ✓ 107个限定人物
- ✓ 更多内容编辑
- ✓ 人物模型的使用权
- ✓ VIP、ChatGPT、游戏、捏脸等新功
- ✓ 定制扫描人物



首页



VIP



直播



游戏



捏脸



上传

版权声明

一、关于著作权

- 1.平台提供的所有模型资产您仅有使用权限，不能二次售卖
- 2.您上传的模型及资源需确认已获得原作者的许可，平台有权对其进行二次创作
- 3.用户扫描自定义形象，平台有其著作权。您需要对个人账户下的自定义形象进行保护，因个人保护不当，导致自己的虚拟形象资产受到损失，平台不承担任何法律责任
- 4.本软件基于虚幻引擎开发，其条例与虚幻官方保持一致

二、关于免责声明

- 1.本软件提醒您：所有用户在使用本软件前，请您务必仔细阅读并透彻理解本声明。您可以选择不使用本软件，但如果您使用本软件，您的使用行为将被视为对本声明全部内容的认可。
- 2.本软件如因系统维护或升级而需暂停服务时，将事先公告。若因网络状况、通讯线路、第三方网站等任何原因或其他不可抗力而导致您不能正常使用本软件，对于暂停服务期间造成的一切不便与损失，本软件不承担任何责任
- 3.任何通过使用本软件而搜索链接到的第三方网页均系他人制作或提供，您可能从该第三方网页上获得资讯及享用服务，本软件对其合法性概不负责，亦不承担任何法律责任。
- 4.本软件尊重并保护所有使用本软件用户的个人隐私权，您注册的用户名、电子邮件地址，电话号码等个人资料，非经您亲自许可或根据相关法律、法规的强制性规定，本软件不会主动地泄露给第三方。本网站提醒您：您在使用搜索引擎时输入的关键字将不被认为是您的个人隐私资料。
- 5.本软件会在您自愿选择服务或提供信息的情况下收集您的个人信息，并将这些信息进行整合，以便向您提供更好的用户服务。请您在注册时，及时详尽及准确的提供个人资料，并不断更新注册资料，符合及时、详尽准确的要求。所有原始键入的资料将引用为注册资料。如果因注册信息不真实而引起的问题，由您自行承担相应的后果。请您不要将您的帐号、密码转让或出借予他人使用。如您发现您的帐号遭他人非法使用，应立即通知本软件。因黑客行为或用户的保管疏忽导致帐号、密码遭他人非法使用，本软件不承担责任。
- 6.用户上传文字、图片、3D模型、视频资料，素材等作品须保证不存在任何权属纠纷，否则依此所产生的权属纠纷，本软件概不负责，亦不承担任何法律责任。

2. 版权及授权声明

[版权及授权声明](#)[返回](#)



02

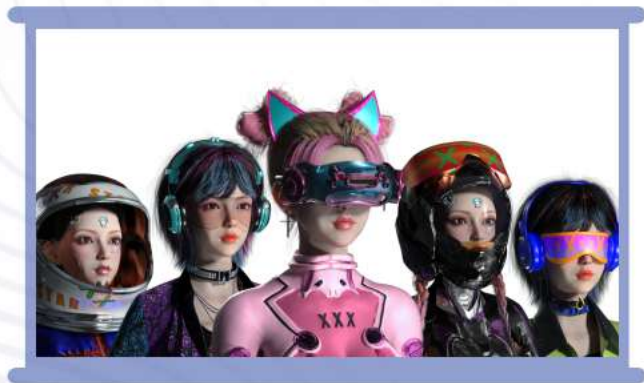
适用范围

APPLICABILITY





Part 2 适用范围



适用活动

虚拟直播-实时推流
 直播带货-流量更多
 PK秀场-趣味性更强
 还可随时随地拍摄视频写真
 使用范围广，变现能力强

适用平台

国内平台包括:

抖音

快手

小红书

虎牙

淘宝等

国外平台包括:

discord

Tik Tok

Amazon

Google meet等





03

配置要求

CONFINURATION REQUIRENMENTS





Part 3 配置要求

最低PC要求:

- CPU: i7-8700K 3.7 X GHz
- RAM: 16 GB RAM (编辑器)
- GPU: Graphics 630/ Nvidia GTX 1060 / AMD RX Vega 64 或以上显卡 (8GB显存)

推荐PC要求:

- CPU: 12 core 3.4 X GHz
- RAM: 64 GB RAM (编辑器)
- GPU: Nvidia RTX 2080 / AMD Radeon 5700 XT或以上显卡

推荐面部捕捉及光学捕捉设备:

- 设备型号: iPhone X以上 (更新至4.25版本以上)
- 设备内存: 16G以上

Perception Neuron Studio 惯性传感器硬件参数			
传感器尺寸	43 mm x 33 mm x 20 mm	电池容量	280 mAh
传感器重量	15.8 g	工作时长	5 Hours
陀螺仪量程	±2000 dps	数据计算频率	750 Hz
加速计量程	±32 g	数据输出频率	60 / 90 / 96 / 100 / 120 / 240 Hz
最小分辨率	0.02°	接口类型	2-pin Connector
静态姿态精度	Roll 0.7°, Pitch 0.7°, Yaw 2°	工作频段	2400 MHz - 2483 MHz
工作电压	5 VDC	工作电流	40 mA





THANKS